



ประกาศองค์การบริหารส่วนตำบลบางเตย
เรื่อง การใช้แผนอัตรากำลัง ๓ ปี ประจำปีงบประมาณ พ.ศ. ๒๕๖๔-๒๕๖๖

ตามที่องค์การบริหารส่วนตำบลบางเตย ได้ดำเนินการจัดทำแผนอัตรากำลัง ๓ ปี พ.ศ.๒๕๖๔-๒๕๖๖ โดยผ่านความเห็นชอบคณะกรรมการพนักงานส่วนตำบลจังหวัดนครปฐม (ก.อบต.จังหวัด) ในการประชุมครั้งที่๙/๒๕๖๓ เมื่อวันที่ ๒๓ เดือนกันยายน พ.ศ. ๒๕๖๓ ไปแล้วนั้น

อาศัยอำนาจตามความในมาตรา ๑๕ และมาตรา ๒๕ แห่งพระราชบัญญัติระเบียบบริหารงานบุคคลส่วนท้องถิ่น พ.ศ.๒๕๔๒ ประกอบกับประกาศคณะกรรมการพนักงานส่วนตำบลจังหวัดนครปฐม เรื่อง หลักเกณฑ์และเงื่อนไขเกี่ยวกับการบริหารงานบุคคลขององค์การบริหารส่วนตำบล หมวด ๒ การกำหนดประเภท จำนวน และอัตราตำแหน่ง ข้อ ๑๘ และข้อ ๒๓ , ประกาศคณะกรรมการพนักงานส่วนตำบล ในการประชุมครั้งที่๙/๒๕๖๓ เมื่อวันที่ ๒๓ เดือนกันยายน พ.ศ. ๒๕๖๓เห็นชอบการจัดทำแผนอัตรากำลัง ๓ ปี (พ.ศ.๒๕๖๔-๒๕๖๖) ขององค์การบริหารส่วนตำบลบางเตย แล้ว จึงขอประกาศใช้แผนอัตรากำลัง ๓ ปี (พ.ศ. ๒๕๖๔-๒๕๖๖) โดยมีผลบังคับใช้ตั้งแต่บัดนี้ เป็นต้นไป

จึงประกาศให้ทราบโดยทั่วกัน

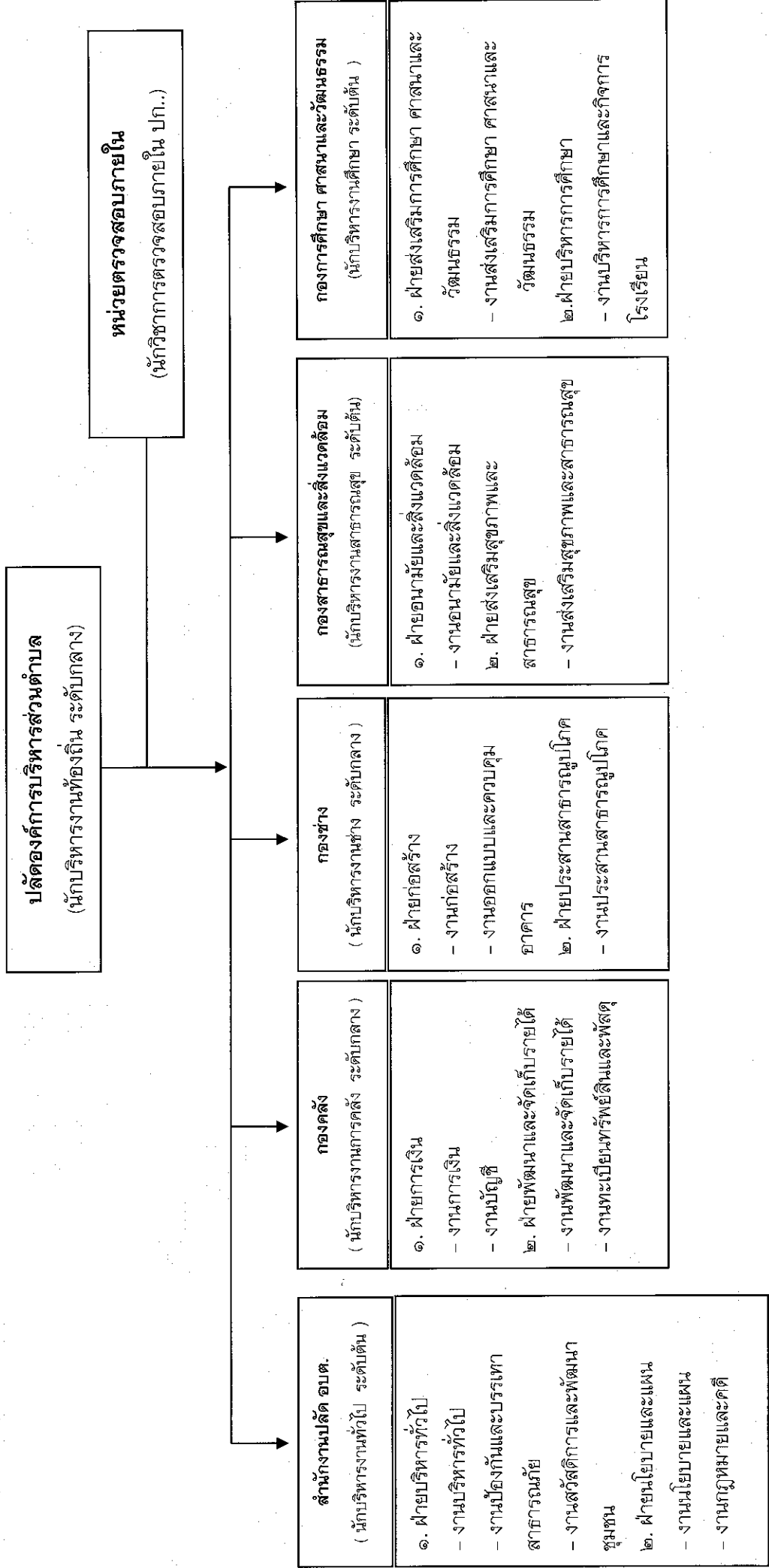
ประกาศ ณ วันที่ ๖ เดือนตุลาคม พ.ศ.๒๕๖๓

(นายวิทยา ชิวคำ)

นายกองค์การบริหารส่วนตำบลบางเตย

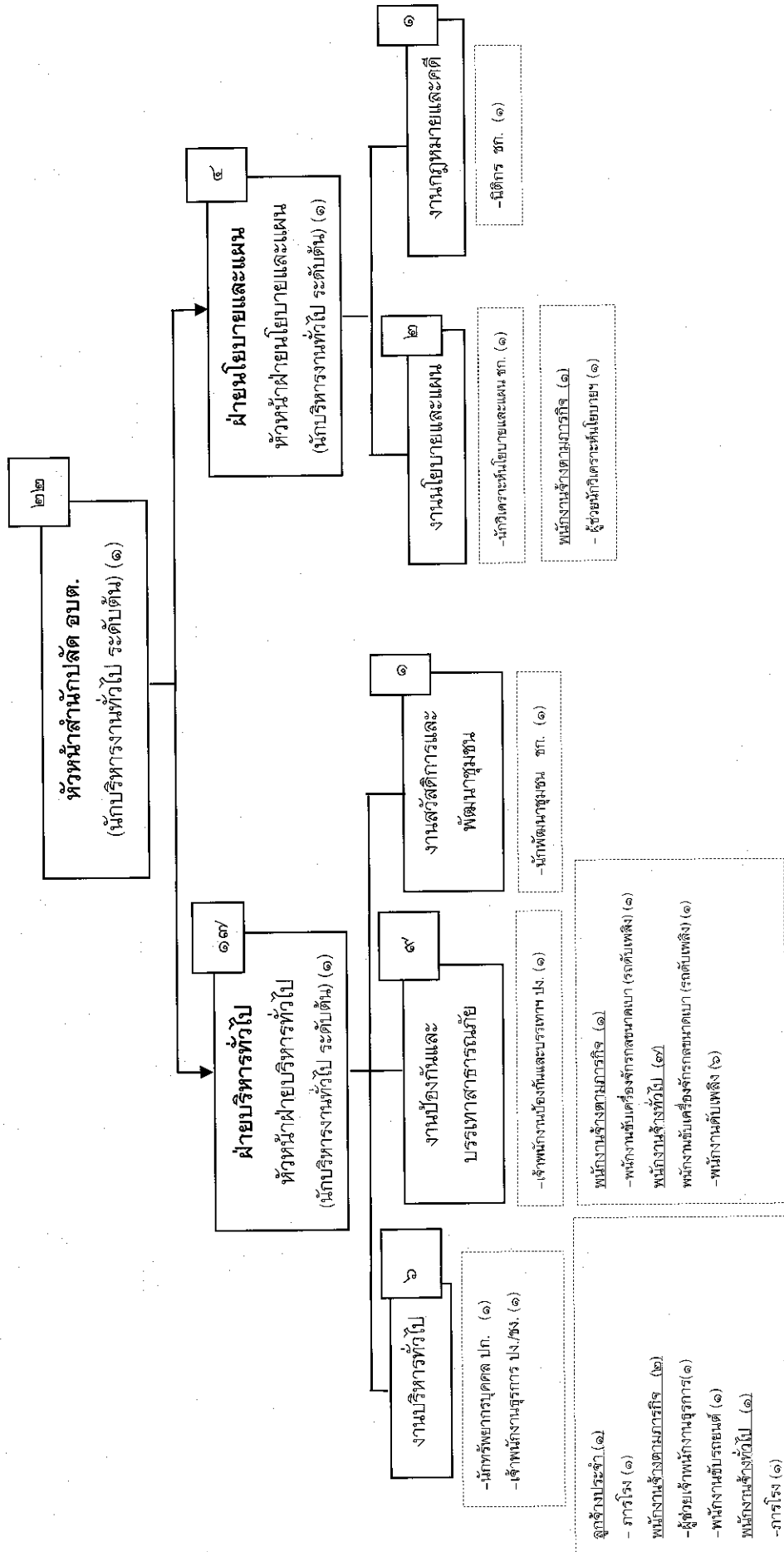
๑๐. แผนภูมิโครงสร้างการแบ่งส่วนราชการตามแผนอัตรากำลัง ๓ ปี (พ.ศ. ๒๕๖๑ - ๒๕๖๓)

โครงสร้างส่วนราชการองค์การบริหารส่วนตำบลบางเตย



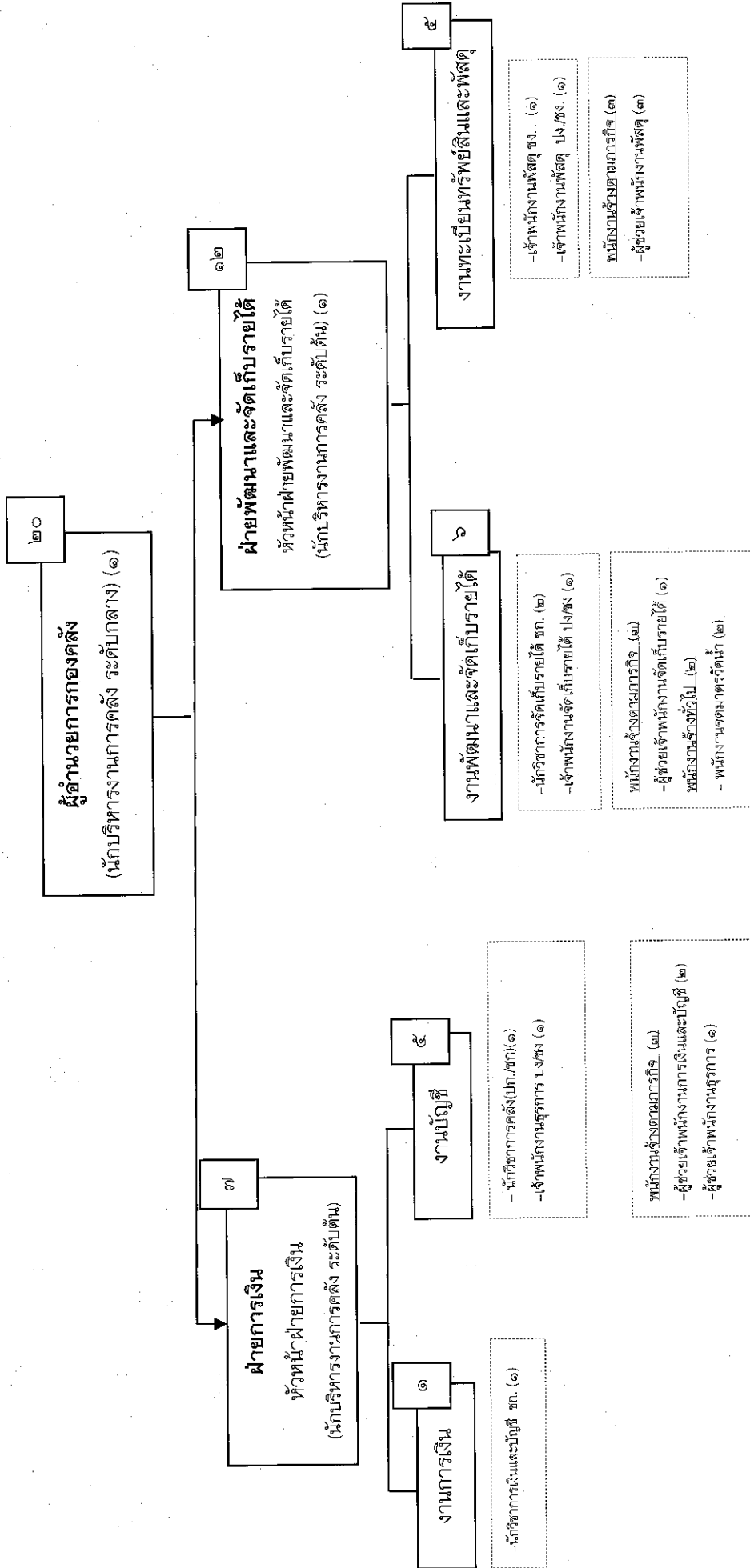


โครงสร้างของสำนักงานปลัดองค์การบริหารส่วนตำบลบางเตย



ระดับ	ทั่วไป		วิชาการ			อำนาจการ			พนักงานส่วนตำบล	ลูกจ้างประจำ	ภารกิจ	ทั่วไป	รวม	
	ปง.	ชง.	อ.ส.	ป.ก.	ช.ก.	ช.พ.	ช.พ.	ต.น						ก.ล.ง
จำนวน(คน)	๒	-	-	๑	๓	-	-	๓	-	-	๙	๑	๔	๒๒

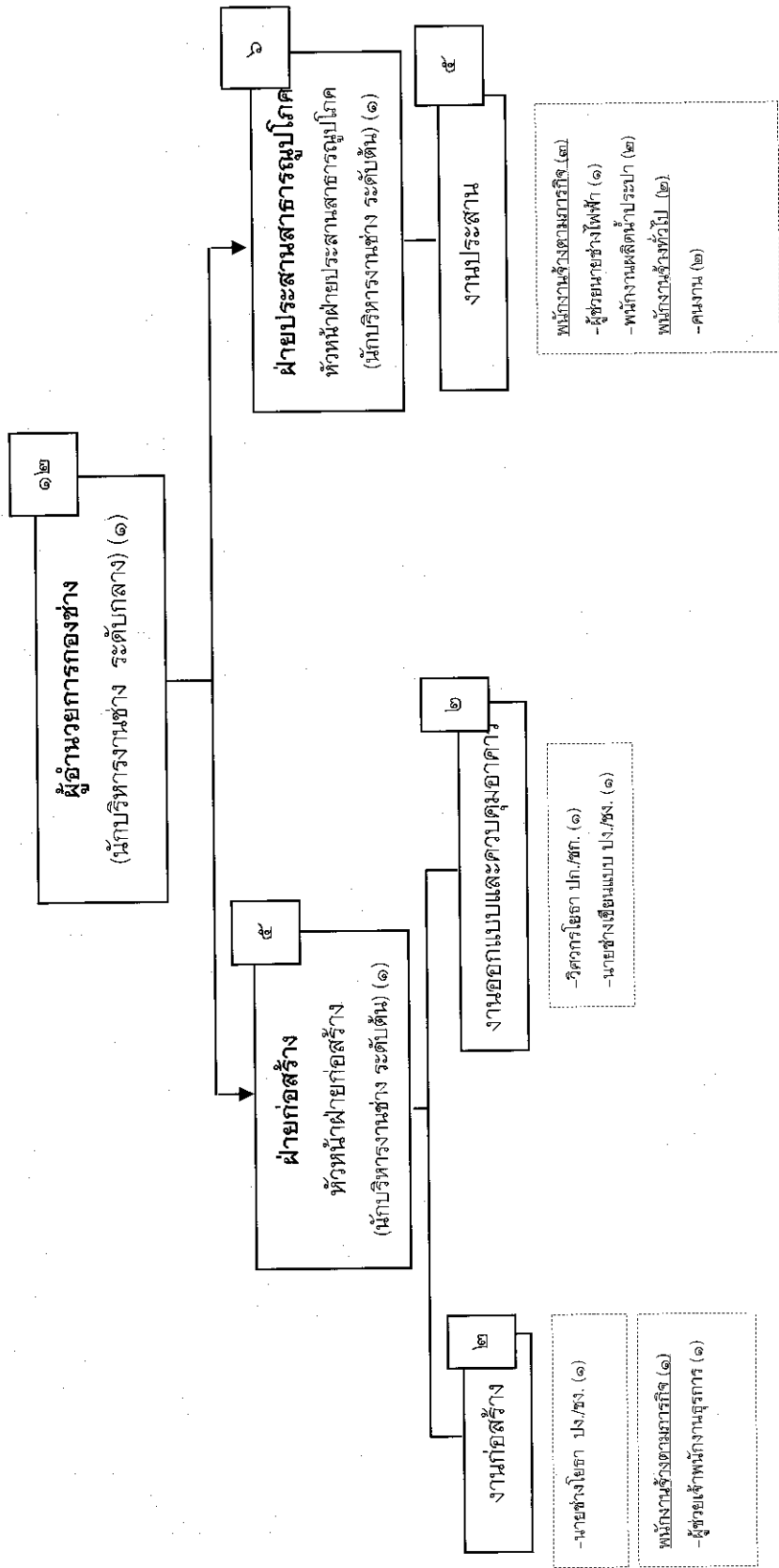
โครงสร้างของกองคลัง



ระดับ	ทั่วไป		วิชาการ			ชำนาญการ			พนักงานส่วนตำบล	ลูกจ้างประจำ	ภารกิจ	ทั่วไป	รวม
	ปง.	ชง.	ชก.	ปก.	ชพ.	ชช.	ต.	สูง					
จำนวน(คน)	๓	๑	๑	๑	๓	-	-	๑	-	-	๓	๒	๒๐

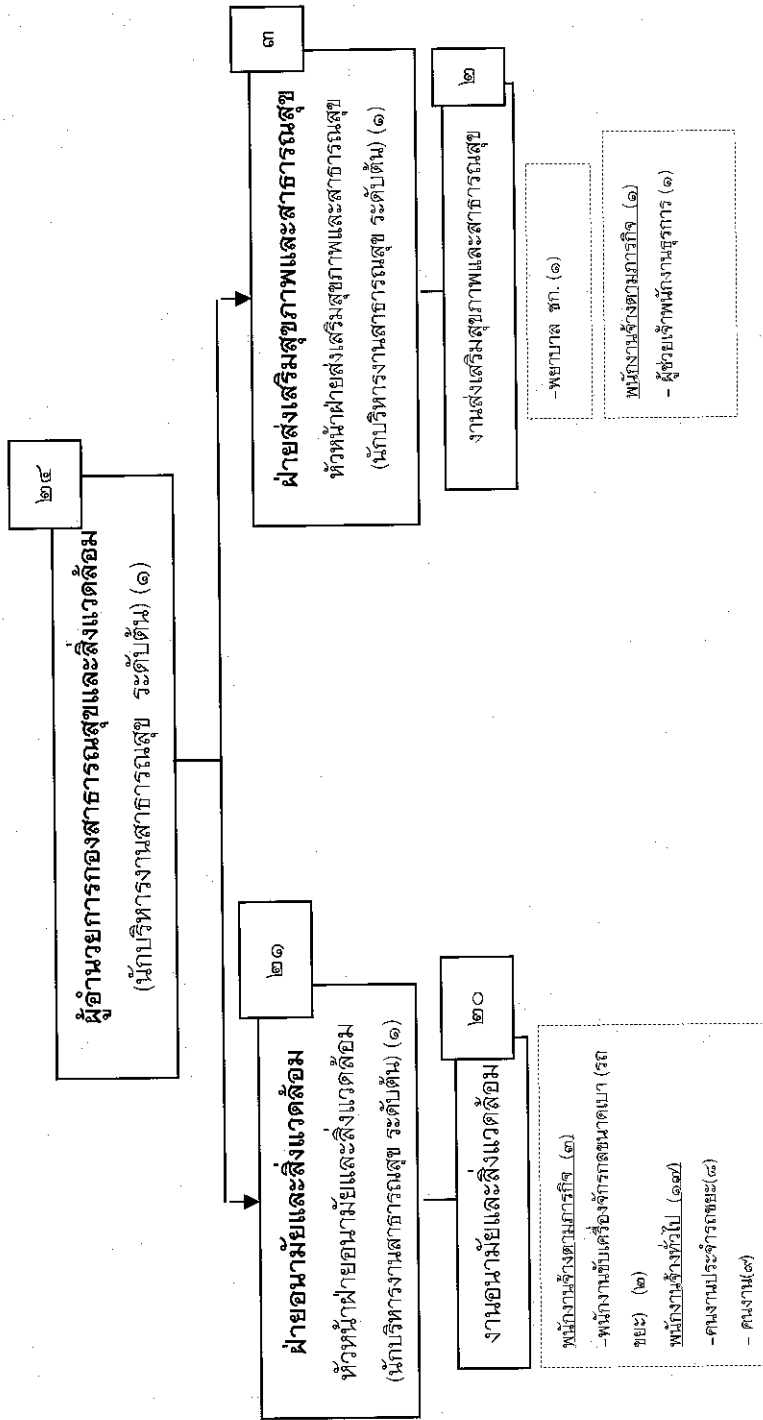


โครงสร้างของกองช่าง



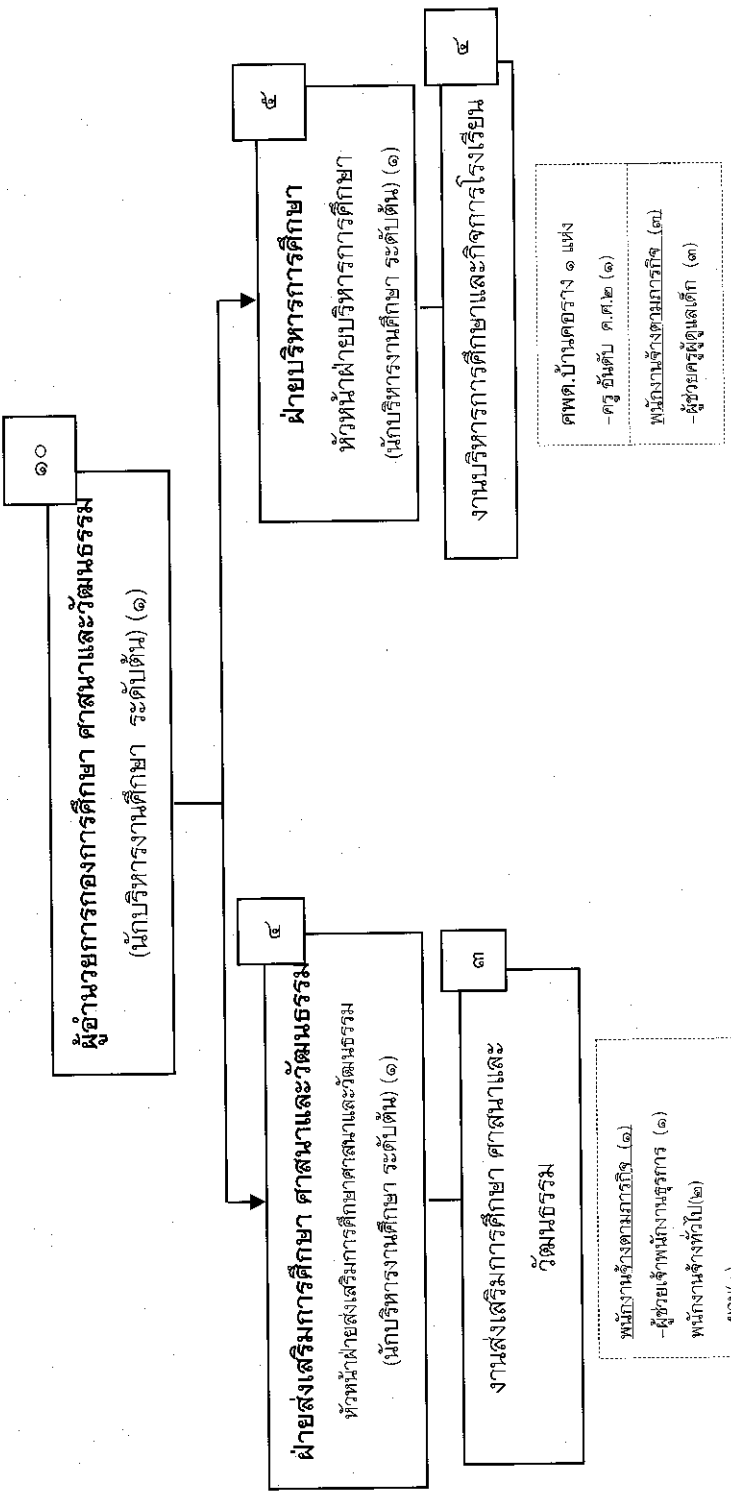
ระดับ	ทั่วไป		วิชาการ				จำนวนการ			พนักงานส่วนตำบล	ลูกจ้างประจำ	ภารกิจ	ทั่วไป	รวม
	ปง.	ชง.	ชก.	ชพ.	ชช.	ชค.	ชข.	ด.ต้น	กลาง					
จำนวน(คน)	๒	-	-	-	-	๑	๑	๑	๑	-	-	๕	๒	๑๒

โครงสร้างของกองสาธารณสุขและสิ่งแวดล้อม



ระดับ	ทั่วไป		วิชาการ			ชำนาญการ		พนักงานส่วนตำบล	ลูกจ้างประจำ	ภารกิจ	ทั่วไป	รวม
	ป.ง.	ช.ง.	ป.ก.	ช.ก.	ช.พ.	ต.ม.	ก.ล.ง.					
จำนวน(คน)	-	-	-	๑	-	๓	-	๔	-	๓	๑๗	๒๔

โครงสร้างของกองการศึกษา ศาสนาและวัฒนธรรม



ระดับ	ทั่วไป			วิชาการ			อำนาจการ			ครูอัตราจ้าง	พนักงานส่วนตำบล	ลูกจ้างประจำ	ภารกิจ	ทั่วไป	รวม	
	บง.	ชง.	อ.ส.	ป.ก.	ช.ก.	ช.พ.	ช.ช.	ต้น	กลาง							สูง
จำนวน(คน)	-	-	-	-	-	-	-	๓	-	-	๑	๓	-	๔	๒	๑๐